

L'EID Méditerranée : 60 ans d'actions pour le littoral

Les aléas littoraux – érosion et submersion marine – favorisent la mise en eaux des sites rétro-littoraux et donc des gîtes larvaires à moustiques. L'EID Méditerranée a créé un pôle littoral spécifiquement dédié à ces problématiques. En participant à des opérations de reconstitution dunaire, l'EID-Med, opérateur des collectivités territoriales, contribue pleinement à la protection et à la valorisation du littoral.

Pour apporter une réponse efficace aux collectivités locales, comme aux opérateurs environnementaux, conjointement à une attractivité sans cesse croissante de l'espace littoral, les activités du pôle se sont diversifiées. En sus des opérations de travaux, l'équipe du pôle littoral de l'EID-Med mène des actions multiples de suivis morphologiques et écologiques et dispose de compétences, récemment étendues aux domaines de la gestion des risques et des stratégies d'adaptation.

Les activités du pôle littoral



Expertise littorale

- Diagnostic intégrant plusieurs paramètres (la géomorphologie, la fréquentation, les aménagements mis en place, les groupements végétaux dunaires, les espèces envahissantes, l'état de conservation d'un site, etc).

- Suivi de sites littoraux (levés et analyses de données topo-bathymétriques et granulométriques, suivis photographiques terrestres et aériens, suivis par drone, construction de bases de données, veille météomarine et réalisation de constats de dégradation sur les ouvrages dunaires).

- Préconisations de gestion, plans d'aménagement, propositions d'ouvrages de restauration dunaire adaptés et contrôle de travaux.



Expérimentations et innovation

Pour améliorer constamment ses connaissances et son savoir-faire, le pôle littoral de l'EID-Med réalise différentes expérimentations en laboratoire ou sur le terrain.

Ces expérimentations, associées à un travail de recherche, permettent de proposer aux communes des solutions de gestion novatrices et durables sur le littoral.

Par ailleurs, le pôle littoral participe, comme partenaire technique ou pilote, à des programmes de recherche européens (programme Interreg III C : Beachmed-e ; programme Med : Coastance ; programme FP7 : Theseus ; programme POSBEMED : gestion durable des posidonies).



Réalisation et entretien d'ouvrages

En termes de restauration dunaire, l'EID Méditerranée a été pionnière en Languedoc-Roussillon. Aujourd'hui, l'équipe de terrain est en mesure d'effectuer des chantiers ponctuels ainsi que des réparations d'ouvrages.

De la conception à la réalisation sur le terrain, l'EID-Med cherche continuellement à innover afin d'adapter les techniques aux enjeux locaux et aux impératifs des collectivités.

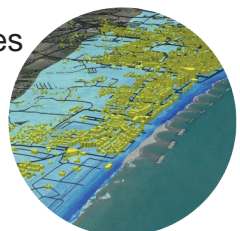


Il s'agit de réaliser des ouvrages de restauration et de protection dunaire (ganivelles, géotextile, revégétalisation, lutte contre les invasives), de gestion de la fréquentation (mise en défens, fabrication et pose de passages, escaliers transdunaires, panneaux de sensibilisation à l'environnement littoral) et de la lutte contre l'ensablement.

Gestion des risques et stratégies d'adaptation

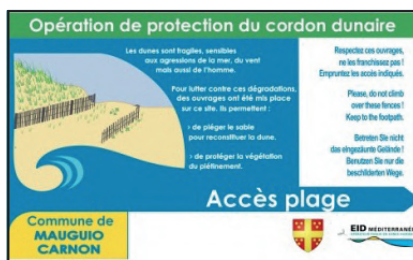
Le pôle littoral de l'EID Méditerranée réalise aussi des études stratégiques à différentes échelles – du local à l'international – sur les thématiques suivantes :

- Définition de la vulnérabilité des enjeux littoraux.
- Réalisation d'analyses coût / bénéfices et multi-critères dans des projets d'aménagements littoraux.
- Proposition de méthodes d'atténuation du risque : la mitigation.
- Réflexion sur les stratégies de relocalisation des activités et des biens.



Communication

Le pôle littoral de l'EID Méditerranée s'attache à mettre en place une démarche de communication globale. Celle-ci passe par des publications et interventions scientifiques, la réalisation de panneaux de sensibilisation et autres supports de communication à destination du grand public (plaquettes, vidéos, articles), des formations et des animations spécifiques destinées aux scolaires ou aux collectivités (sensibilisation à l'écologie dunaire, aux méthodes de suivi et de nettoyage des plages ou encore aux risques naturels).



Contact :

Hugues Heurtefeux, responsable du pôle littoral de l'EID-Med
hheurtefeux@eid-med.org
littoral@eid-med.org

Partenaires :

Région Occitanie / Pyrénées-Méditerranée
Conseil départemental de l'Hérault
Conservatoire du littoral
DREAL (Direction Régionale de l'Environnement, de l'Aménagement et du Logement Occitanie)
Universités de Montpellier
ADEME (Agence de l'Environnement et de la Maîtrise de l'Energie)
CEREGE (Centre de Recherche en Gestion)
Communauté urbaine Perpignan Méditerranée Métropole
Communauté d'Agglomération Hérault Méditerranée
EUCC France
Grand Port Maritime de Marseille...

Coordonnées du pôle littoral :

EID Méditerranée
165 avenue Paul-Rimbaud
34184 Montpellier cedex 4
Tél : +33 (0)4 67 63 67 63
Fax : +33 (0)4 67 63 54 05



EID Méditerranée
Avenue du Stade 34410 Sauvian
Tél : +33 (0)4 67 37 54 62
Portable : +33 (0)6 12 71 49 75
Fax : +33 (0)4 67 32 27 22

www.eid-med.org/littoral

